

RAPPORT RSE 2019

*Brasseur et Pionnier
du développement durable
au Gabon*

**PREMIERE BRASSERIE
D'AFRIQUE FRANCOPHONE
ENTIEREMENT CERTIFIEE**



Sobraga vous accompagne dans l'excellence





RAPPORT RSE 2019

SOMMAIRE

LE MOT DU DIRECTEUR GÉNÉRAL	05
LE PROFIL DE LA SOBRAGA	
■ Qui sommes-nous ?	07
■ Les valeurs cardinales de la SOBRAGA.....	08
■ Promouvoir une culture déontologique et éthique	09
LES PILIERS DE LA POLITIQUE RSE DE LA SOBRAGA	
■ La politique RSE de la SOBRAGA récompensée à l'échelle du Groupe CASTEL	11
■ Les 6 piliers du Groupe Castel en matière de politique RSE	12
■ Les axes 2019 de la démarche RSE de la SOBRAGA	13
RESPONSABILITÉ SOCIÉTALE	
■ La qualité au cœur de la vision de la SOBRAGA	16
■ Le site de Mouila complète son processus de certification	17
■ Trois questions à Édouard CHEVALIER, Directeur d'exploitation SOBRAGA Mouila	18
■ Garantir la Qualité des boissons	20
■ Promouvoir une consommation responsable	21
■ Renforcer les capacités de notre chaîne de valeur pour une collaboration mutuellement bénéfique	22
■ Collaboration avec l'Administration publique	23
■ Acteur de la création d'emplois	24
L'IMPACT SOCIO-ÉCONOMIQUE DE LA SOBOLECO	28
RESPONSABILITÉ SOCIALE	
■ Soutenir le développement du Capital Humain et prioriser la santé et la sécurité des employés	34
■ La parité comme moteur de notre performance	35
■ SOBRAGA engagée dans le management de l'excellence	37
■ L'excellence opérationnelle	38
■ Cadre de référence stratégique 2020-2022	39
RESPONSABILITÉ ENVIRONNEMENTALE	
■ Gestion optimale des déchets	44
■ Gestion responsable de l'eau et de l'énergie	46
■ Objectif Zéro Plastique	47
■ Des partenariats pour une économie circulaire créatrice de valeur	48
■ Des acteurs d'un écosystème environnemental aux activités complémentaires	49
■ Créateur d'une économie circulaire	50
■ La lutte contre la pollution plastique pour un bien-être collectif	52
■ Les journées citoyennes de la SOBRAGA axées sur la lutte contre la pollution plastique.....	53
PERSPECTIVES 2020	
■ En 2020, la démarche RSE de la SOBRAGA se déclinera autour de 4 axes prioritaires.....	54



L'obtention par le site de Mouila de ses quatre certifications met en exergue, une fois de plus, l'importance que revêt la Qualité dans les activités de la SOBRAGA.



LE MOT DU DIRECTEUR GÉNÉRAL

Dans des écosystèmes accélérés par la révolution numérique et le changement climatique, la Responsabilité Sociale de l'Entreprise (RSE) est un formidable levier pour l'atteinte d'une croissance durable et partagée. La politique RSE de la SOBRAGA cadre de manière certaine avec cette logique et fait office de pilier de notre vision: Être l'Entreprise Préférée des Gabonais et un Acteur Régional de référence dans le Management de la Qualité, la Capacité d'innovation et l'Engagement citoyen.

En 2019, notre démarche RSE s'est déclinée autour de trois (3) priorités : la poursuite de notre processus de certification, la sensibilisation à une consommation responsable de bière et la contribution au développement d'une économie circulaire autour du déchet plastique au Gabon. Ce rapport, sans être exhaustif, permet d'avoir une cartographie des actions menées en la matière. Vous y retrouverez

aussi des éléments d'appréciation relatifs à nos actions sociales, sociétales et environnementales, basées sur les valeurs de solidarité et de partage qui animent les 1500 employés de la SOBRAGA.

Par ailleurs, l'obtention par le site de Mouila de sa quatrième certification met en exergue, une fois de plus, l'importance que revêt la Qualité dans nos activités. Le lancement du «Sobruga Performance Management» (SPM) s'inscrit dans cette dynamique et permettra à l'entreprise d'atteindre des niveaux élevés en termes d'excellence opérationnelle.

Pour conclure, je tiens à affirmer la volonté de la SOBRAGA d'enrichir et de pérenniser sa stratégie RSE grâce à un travail en plateforme collaborative avec ses employés, les autorités, les clients, les fournisseurs, les grossistes et la société civile.

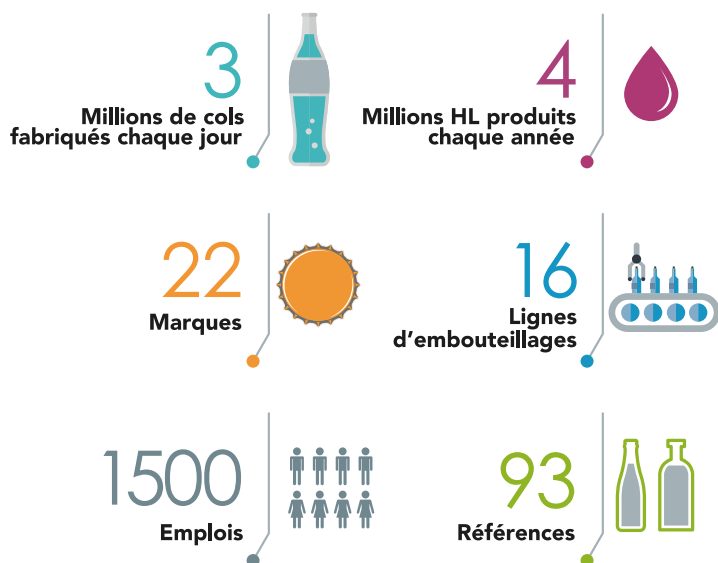
Fabrice BONATTI

A close-up photograph of several glass bottles, likely beer or soda, covered in condensation droplets. The bottles are arranged vertically, with the most prominent one in the foreground on the right. The background is dark, making the metallic sheen of the condensation stand out.

01 LE PROFIL DE LA SOBRAGA

Depuis sa création en 1966 sous l'impulsion du PDG du groupe, Pierre Castel, et du Gouvernement gabonais, la SOBRAGA est un acteur majeur de la vie socio-économique du Gabon. Grâce à une politique engagée de développement industriel, la SOBRAGA compte aujourd'hui cinq sites de production répartis sur l'ensemble du territoire national, et se place au 8e rang des acteurs économiques nationaux tous secteurs confondus.

QUI SOMMES-NOUS ?



- 2019**
Obtention de 4 certifications internationales pour l'usine de Mouila
- 2018**
Regab, la bière gabonaise médaillée d'OR au Quality Awards
SOBRAGA récompensée pour sa politique RSE par le Groupe CASTEL
- 2017**
SOBRAGA primée entreprise RSE (Corporate Awards)
Obtention de 5 certifications internationales pour l'usine de Port-Gentil
- 2016**
Obtention de 5 certifications internationales pour l'usine d'Owendo
- 2008**
Obtention de la certification ISO 9001
- 2002**
Rachat de SOVINGAB
- 2001**
Rachat de l'usine de SOBOLECO
- 1987**
Délocalisation de l'usine de Libreville à Owendo
- 1983**
Ouverture de l'usine de Mouila
- 1976**
Ouverture de l'usine d'Oyem
- 1972**
Ouverture de l'usine de Port-Gentil
- 1971**
Ouverture de l'usine de Franceville
- 1966**
Création de la SOBLAGA

LES VALEURS CARDINALES DE LA SOBRAGA



■ ESPRIT D'ÉQUIPE

L'esprit d'équipe est un fondement de notre entreprise. Notre force, c'est notre unité et notre complémentarité. Parce que chacun sait qu'il est un maillon de cette grande chaîne qui nous permet de relever tous les défis depuis 50 ans. Nous sommes plus d'un millier, mais nous ne faisons qu'un pour satisfaire nos clients, ne donnant que le meilleur de nous-mêmes. Parce qu'unis, nous savons que nous pouvons surmonter toutes les épreuves.



■ QUALITÉ

La qualité de nos produits est pour nous une priorité absolue. Elle est le maître-mot de notre activité, des process aux infrastructures. La qualité est notre responsabilité à tous, pour satisfaire au mieux nos consommateurs. Plus qu'un objectif, la qualité est pour nous tant un choix qu'un état d'esprit. Notre projet se veut une référence, notre vision est l'excellence et la qualité en est la condition sine qua non.



■ RESPONSABILITÉ

La responsabilité qui est la nôtre s'exprime à la fois auprès de nos consommateurs et de nos partenaires auxquels nous garantissons de fournir toujours le meilleur service. Responsables envers notre pays et notre environnement afin de planifier une croissance durable et partagée. Parce que nous sommes conscients de notre place, de notre position et de notre rôle, nous sommes également responsables dans nos pratiques et nos stratégies. Notre responsabilité fait de nous des leaders et nous pousse à toujours viser l'excellence.

PROMOUVOIR UNE CULTURE DÉONTOLOGIQUE ET ÉTHIQUE

Opérant dans plusieurs dizaines de pays, riches de leurs différences culturelles, le Groupe Castel a mis en place un Code de Conduite afin de transmettre à l'ensemble des parties prenantes de ses filiales, les règles de conduite à suivre dans le cadre de leurs activités professionnelles quotidiennes. Document fondateur de la politique anticorruption du Groupe Castel, il définit et illustre les comportements à proscrire. Il contient les principes et les valeurs auxquels adhèrent l'ensemble des employés et est au cœur de la gouvernance d'entreprise.

Les formations sur le Code de Conduite du Groupe intègrent toutes les parties prenantes de la SOBraga. Aussi, la mise en place d'un plan de vigilance (auprès de ces partenaires) est en cours d'élaboration.

LA SOBraga, UNE ENTREPRISE CITOYENNE



● UTILISE DES TECHNOLOGIES PLUS PROPRES



● EST OUVERTE AU DIALOGUE



● PROMEUT L'EMPLOI LOCAL



● FAVORISE LE RECYCLAGE



● GARANTIT DE BONNES CONDITIONS DE TRAVAIL



● GARANTIT DES PRODUITS DE QUALITE



● EST UNE ENTREPRISE SOLIDE ET PERENNE



● LUTTE CONTRE LE BLANCHIMENT D'ARGENT, LA CORRUPTION ET LE TRAFIC D'INFLUENCE



02 LES PILIERS DE LA POLITIQUE RSE DE LA SOBRAGA

La conscience par la SOBRAGA de sa responsabilité sociétale autour de ses parties prenantes a toujours été au cœur de son « ADN » managérial, avec l'intention de répondre aux attentes du consommateur, de préserver son environnement, de soutenir les communautés, et d'accompagner la montée en compétences de ses collaborateurs.

LA POLITIQUE RSE DE LA SOBRAGA RÉCOMPENSÉE À L'ÉCHELLE DU GROUPE CASTEL

En juin 2019, la SOBRAGA s'est vue décerner le Prix RSE 2018 du Groupe CASTEL qui valorise, chaque année, les efforts entrepris par les 23 filiales du Groupe pour préserver l'environnement et établir un engagement citoyen fort. La SOBRAGA a été récompensée pour son engagement sociétal et son implication constante et novatrice, depuis plusieurs années, en matière de préservation de l'environnement.

Le Prix RSE 2018 du Groupe CASTEL renforce l'ambition de la SOBRAGA à devenir l'entreprise préférée des Gabonais et un acteur régional de référence dans le management de la qualité, la capacité d'innovation et l'engagement citoyen.



LES 6 PILIERS DU GROUPE CASTEL EN MATIÈRE DE POLITIQUE RSE



LES AXES 2019 DE LA DÉMARCHE RSE DE LA SOBRAGA

Pour 2019, la SOBRAGA a structuré sa démarche RSE autour de 3 axes clés. Il s'agit de :

- 1** Obtenir des certifications QHSE, SDA FSSC 22 000, ENV ISO 14 001 et SÉCURITÉ ISO 45 000 pour le site de Mouila, tout en maintenant les acquis des sites de Libreville, Port-Gentil et Léconi ;
- 2** Sensibiliser et accompagner des projets liés à la consommation responsable, notamment l'alcool au volant ;
- 3** Développer une économie circulaire au Gabon avec comme objectif le recyclage de 250 tonnes de bouteilles plastiques post-consommation, soit 7,2 millions de cols recyclés.







03 RESPONSABILITÉ SOCIÉTALE



La SOBraga étant fortement ancrée dans le tissu social du pays, son approche sociétale se base sur une ferme volonté de contribuer à la cohésion sociale, à travers des actions citoyennes axées sur le bien-être collectif.

Cela commence par la Qualité de ses produits et l'amélioration de ses processus. Mais surtout, par le soutien apporté aux communautés en terme de santé et d'éducation.

LA QUALITÉ AU COEUR DE LA VISION DE LA SOBRAGA

La SOBRAGA est la première filiale du Groupe CASTEL à détenir toutes les certifications (20 certifications à l'échelle nationale). Elle est la première entreprise de la sous-région et de l'Afrique de l'Ouest à avoir obtenu des certifications, marquant le respect des exigences des normes internationales ISO 9001 (Qualité), FSSC 22 000 (Sécurité des denrées alimentaires), ISO 45 000 (Sécurité et santé au travail) et ISO 14 001 (Environnementales).

Fruit d'un travail collectif, ces certifications sont en phase avec la volonté permanente de la SOBRAGA d'inscrire le QHSE dans un processus d'amélioration continue.

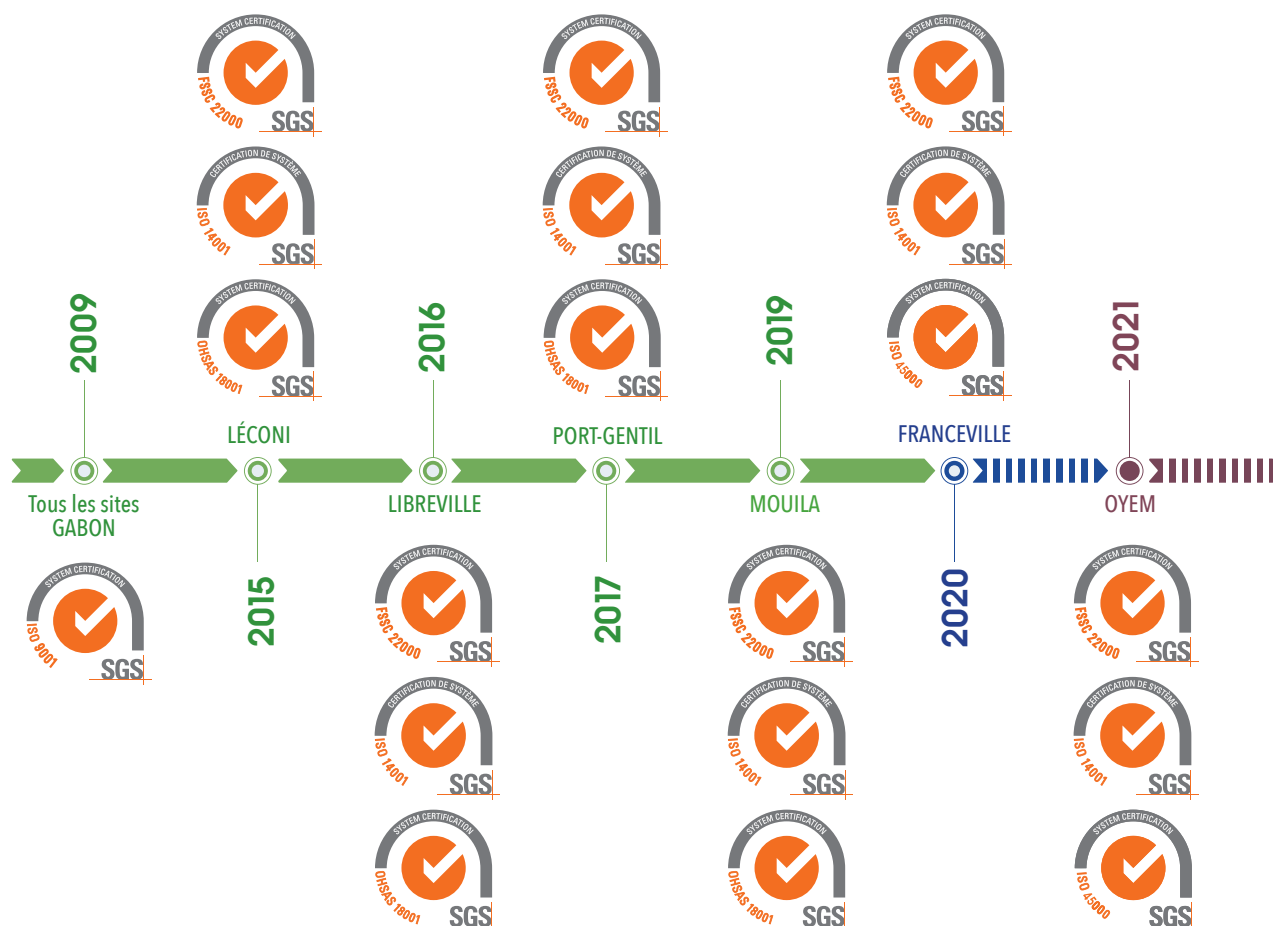


LE SITE DE MOUILA COMPLÈTE SON PROCESSUS DE CERTIFICATION

Après avoir été certifié ISO 9001 il y a quelques années, le site de production de Mouila, créé en 1983, a obtenu, à l’instar des sites de Libreville, Port-Gentil et Léconi, trois nouvelles certifications internationales que sont : ISO 14001 (maîtrise de l’impact environnemental) ; ISO 45 000 (sécurité et santé) ; FSSC 22000 (sécurité des denrées alimentaires).

Franceville (en 2020) et d’Oyem (en 2021) obtiennent également leurs 3 certifications additionnelles. Processus exigeant des audits aux standards internationaux, l’obtention et le maintien d’une certification sont la résultante d’une volonté permanente de la SOBRAGA de maîtriser les risques opérationnels liés à ses activités.

Dans la même dynamique, la SOBRAGA continue de mettre à disposition des ressources humaines et matérielles pour que les sites de



TROIS QUESTIONS À ÉDOUARD CHEVALIER DIRECTEUR D'EXPLOITATION SOBRAGA MOUILA

1 Que représentent pour vous ces trois nouvelles certifications? Que garantissent-elles pour le consommateur?

Ces trois nouvelles certifications représentent l'aboutissement d'un travail collectif : l'implication de tout le personnel de Mouila. C'est pour nous la reconnaissance que Mouila fait désormais partie des meilleurs et c'est évidemment une fierté. Pour le consommateur, ces certifications garantissent des produits sans danger pour la santé du consommateur (FSSC 22 000), elles démontrent également l'engagement de la SOBRAGA dans le respect de l'environnement (ISO 14 001) et dans l'amélioration permanente de la santé et la sécurité de ses travailleurs (OSHAS 18 001).

2 Quels ont été les principaux chantiers qui vous ont permis de décrocher ces certifications ?

Même si le site de Mouila disposait déjà de prérequis en termes de matériel, nous avons beaucoup investi via plusieurs chantiers et notamment la construction et la mise en service d'une station de prétraitement des eaux usées pour diminuer notre impact sur l'environnement. Nous avons également construit un magasin de stockage pour les produits dangereux. Pour le reste, il s'agit de nombreux travaux de mise en conformité en termes de sécurité des personnes (zones de circulation) ou de sécurité alimentaire (protection contre les nuisibles).

3 Quels sont les changements que ces certifications ont et vont apporter dans l'organisation du travail à SOBRAGA Mouila ?

Il y a un très net changement dans la façon de travailler, une prise de conscience sur l'apport que



les certifications ont sur l'amélioration de la qualité de notre travail. Les agents sont plus sensibles à la sécurité et l'hygiène en entreprise. Ils ont intégré de nombreuses procédures qui au départ semblent contraignantes, mais ne sont là que pour améliorer les conditions de travail. J'ai noté avec plaisir une forte implication de l'ensemble des services et du personnel. Désormais, il faut maintenir nos acquis, atteindre une certaine maturité qui nous propulsera vers l'excellence. J'en profite pour remercier l'ensemble des services de Libreville, Qualité, Technique, Maintenance, RH, Achats, Logistique qui nous ont apporté du soutien avant et pendant les audits. Je remercie également la Direction Générale pour son engagement franc à tous les niveaux et la confiance qui a été accordée au site de Mouila.

MOUILA, USINE CERTIFIÉE !



La sécurité alimentaire
de l'ensemble de nos
produits est garantie.



La santé et la sécurité
de nos agents sont
assurées sur notre site
de production.



Notre activité est
durable car tous nos
déchets sont traités
et notre impact
environnemental
est maîtrisé

GARANTIR LA QUALITÉ DES BOISSONS

Afin de garantir à ses consommateurs des produits de qualité, la SOBRAGA a conçu une salle de dégustation aux normes internationales et formé une vingtaine de dégustateurs (panélistes). Un programme fonctionnel quotidien y est décliné à travers des dégustations à 3 niveaux : opérateurs, dégustateurs formés (panélistes), chefs de secteur et membres du comité de direction. Les dégustations incluent les produits des usines sœurs du Tchad, de la République Centrafricaine et de la Guinée Équatoriale.

Par ailleurs, afin d'optimiser la qualité des produits, la SOBRAGA, à travers le véhicule de l'axe stratégique Performance Industrielle, développe un vaste programme basé sur le contrôle statistique des procédés. Tout au long du processus de fabrication des produits, les paramètres sont analysés automatiquement à des fréquences prédéfinies et les corrections sont apportées immédiatement. La réduction de la variabilité et des freintes est l'un des objectifs dudit processus.



PROMOUVOIR UNE CONSOMMATION RESPONSABLE

Entant que brasseur responsable, la SOBRAGA a fait de la promotion d'une consommation responsable une priorité. La lutte contre l'alcoolisme, notamment en termes de sécurité routière, est donc un combat primordial pour l'entreprise.

Dans ce cadre, elle met en place depuis plusieurs années des campagnes de sensibilisation via les réseaux sociaux, où elle fédère plus de 550 000 personnes au Gabon. Il s'agit entre autres d'animations ludiques qui donnent des informations clés aux consommateurs sur les effets de l'alcool sur leur organisme, les dangers que cela comporte et des astuces pour réguler et modérer sa consommation. Aussi, des pictogrammes de prévention ont été intégrés sur toutes les contre-étiquettes de boissons alcoolisées.

Pour donner écho à ces actions, la SOBRAGA s'associe aux autorités locales, notamment la

Direction de la Sécurité Routière, pour mener des campagnes de sensibilisation destinées au grand public.

En interne, la SOBRAGA forme régulièrement ses collaborateurs véhiculés à la conduite préventive. Des vignettes de sensibilisation sur les risques liés à l'alcool au volant sont apposées sur l'ensemble des véhicules de l'entreprise.

Pour la SOBRAGA, la promotion d'une consommation responsable à travers un spectre de solutions est donc fondamentale pour contribuer à l'amélioration de la santé publique et de la sécurité routière.

Par ailleurs, l'entreprise va enrichir son guide des bonnes pratiques commerciales en matière de communication relative aux boissons gazeuses axée vers les enfants.



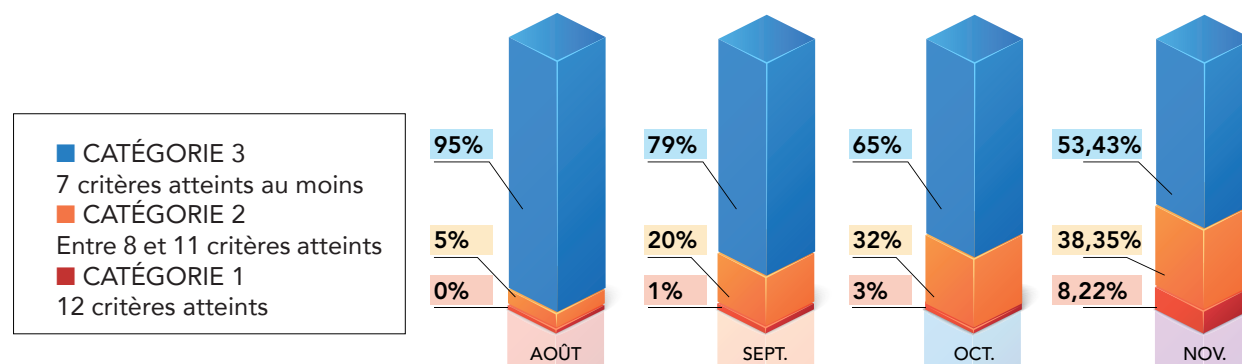
RENFORCER LES CAPACITÉS DE NOTRE CHAÎNE DE VALEUR POUR UNE COLLABORATION MUTUELLEMENT BÉNÉFIQUE

Afin de contribuer à l'économie et au développement social du pays, la SOBRAGA maintient d'excellentes relations avec ses fournisseurs. En effet, afin de parvenir à un climat des affaires mutuellement bénéfique et durable, l'entreprise considère ces collaborations comme fondamentales. En 2019, plus de 30% des opérateurs économiques du marché gabonais ont travaillé avec la SOBRAGA.

Par ailleurs, la SOBRAGA favorise le développement des capacités de ses grossistes et prestataires à travers des programmes de sensibilisation aux normes QHSE. Ainsi, un « programme de conformité grossistes » a été mis en place, décliné en 38 exigences dont 12 applicables dès la première année. En 2019, une centaine de partenaires ont bénéficié de ce programme de sensibilisation.

Afin d'accompagner les grossistes de façon optimale, à savoir les mener à un niveau de conformité acceptable QHSE, la DCM et la DQHSE assurent un suivi régulier via des programmes de sensibilisation et de diagnostics.

SUIVI DE CONFORMITÉ GROSSISTE JUILLET - NOVEMBRE 2019



CONFORMITE SUR LA CHAINE DE VALEURS ACCOMPAGNEMENT DES PRESTATAIRES À LA CONFORMITÉ LÉGALE ET NORMATIVE

Pour ce faire, la SOBRAGA s'assure que les prestataires tiennent compte lors de la réalisation de leurs prestations, du respect des exigences légales, qualité, sécurité, santé et environnementales. Ils sont également sensibilisés aux valeurs de la SOBRAGA et aux exigences du programme conformité Groupe en termes de bonne gouvernance.

EVALUATION DE LA CONFORMITÉ RÉGLEMENTAIRE, SOCIALE & RESPECT DU CODE DE CONDUITE

2017

Conformité des dossiers juridiques et sociaux

2018

Evaluation des prestations et du respect du cahier des charges QHSE

2019

Conformité sociale & respect du code de conduite

2020

Evaluation de la conformité réglementaire, sociale & respect du code de conduite



COLLABORATION AVEC L'ADMINISTRATION PUBLIQUE

En tant qu'entreprise citoyenne, la SOBRAGA a toujours travaillé en étroite collaboration avec les Institutions de tutelle qu'elle associe à l'ensemble de ses initiatives RSE.

Forte de ses nombreuses certifications et de son savoir-faire en la matière, la SOBRAGA est souvent sollicitée par les institutions gouvernementales, afin de participer aux travaux d'élaboration des normes et aux consultations thématiques. Cette participation active de la SOBRAGA contribue à renforcer les relations avec les autorités administratives. Elle permet de partager l'expérience du secteur agro industriel pour le renforcement des capacités.



LA SOBRAGA INVITÉE AU G7 DE L'ENVIRONNEMENT À METZ EN FRANCE



La réunion du G7 sur l'Environnement qui s'est tenue les 5 et 6 mai 2019 à Metz, en France, a accueilli 8 pays supplémentaires, dont le Gabon. À cette occasion, le Ministre des Eaux et Forêts gabonais a convié la SOBRAGA à y prendre part pour présenter ses différentes « initiatives pour le climat et la biodiversité », thème de ce congrès.

La SOBRAGA, représentée à ce sommet par madame Jocelyne EDZO, a présenté les initiatives en matière de RSE, avec la mise en œuvre de partenariats et de mesures d'accompagnement pour de jeunes opérateurs économiques sur le segment de la collecte et de la valorisation des déchets plastiques.

La Directrice Qualité, Hygiène, Sécurité et Environnement y a également présenté les investissements pionniers de la SOBRAGA en matière de développement durable, par la mise en place des stations de traitement des eaux usées, et par sa politique du 100% recyclé en interne grâce à des partenariats locaux et internationaux.

Cette invitation de la SOBRAGA par le Gouvernement gabonais à participer à la réunion du G7 sur l'Environnement, témoigne de la qualité des collaborations qui les lient. Il s'agit sans conteste d'un honneur pour le Gabon, et plus particulièrement pour la SOBRAGA, mais c'est également un espoir que les initiatives portées par la Brasserie sur le plan national en matière de préservation de l'environnement puissent avoir un écho international et ainsi renforcer leur impact.

ACTEUR DE LA CRÉATION D'EMPLOIS À TRAVERS LE SOUTIEN À L'ENTREPRENARIAT ET L'INSERTION PROFESSIONNELLE DES JEUNES

Avec près de 1500 emplois directs sur l'ensemble du territoire national et des dizaines de milliers d'emplois indirects à travers le réseau de distribution de boissons, la SOBRAGA fait partie des plus grands employeurs du pays. À ce titre, la formation professionnelle tient depuis toujours une place importante dans sa stratégie managériale.

Dans le cadre du partenariat avec le Ministère du Travail et l'Office National de l'Emploi (ONE), un contrat Cadre d'Apprentissage Jeunesse (CAJ) a été signé en 2018, au bénéfice de 125 apprentis. Ces derniers ont été accueillis dans toutes les usines de la SOBRAGA pour bénéficier d'une première expérience professionnelle. Depuis la signature de ce partenariat et suite aux aptitudes démontrées par certains apprentis durant leur stage, la SOBRAGA a recruté une quinzaine d'entre eux.

Dans le même élan, la SOBRAGA a maintenu sa contribution financière à l'incubateur Junior Achievement Gabon (JA Gabon) pour soutenir son programme MINI-ENTREPRISE qui permet de former, chaque année, des centaines de lycéens à l'entrepreneuriat. En 2019, ce sont 300 élèves qui ont pu bénéficier dudit programme.





Plus qu'un mécène, la SOBraga se positionne en mentor pour plusieurs jeunes entreprises qui émanent de ce programme en accompagnant ces dernières dans l'élaboration de leurs «business model», de leurs stratégies de communication et de la prospection commerciale.

Véritable plateforme de renforcement de capacités et d'échanges d'expériences, la 6^e édition des Sambas Professionnels a également été soutenue par la SOBraga. Ce soutien s'inscrit dans la volonté de l'entreprise de contribuer à outiller les jeunes gabonais afin qu'ils puissent, le moment venu, participer efficacement à l'économie du pays.





L'IMPACT SOCIO-ÉCONOMIQUE DE LA SOBOLECO

Au travers de sa marque ANDZA, se positionnant en *partenaire santé*, la Société des Boissons de Léconi (SOBOLECO) soutient depuis plusieurs années à l'échelle nationale, des évènements qui se sont institutionnalisés tels que la course cycliste La Tropicale, le Marathon du Gabon, le 10 km de Masuku, Octobre Rose...

LA SOBOLECO AU CHEVET DES POPULATIONS DE LÉCONI



La Société des Boissons de Léconi a initié une opération d'envergure pour venir en soutien au développement de la ville, mais également soutenir l'amélioration des conditions de vie et des services publics pour les gentils. Les priorités évoquées lors des échanges avec les autorités locales ont été : l'éducation, le social, la santé et le sport.



ÉDUCATION

Dotation de tables et chaises + Réfection du bloc sanitaire de l'école publique



SOCIAL

- Distribution de 9 000 bidons de 5L ANDZA
- Mise en place d'une fontaine au public



SANTÉ

- Dotation de 5 millions de FCFA en médicaments au Centre de santé
- Mise à disposition de l'ambulance SOBOLECO



SPORT

Dotation d'équipements sportifs pour l'équipe départementale (maillots, ballons, filets...)

L'ensemble de ces actions sont la continuité d'une longue et fructueuse concorde avec les populations de Léconi. L'entreprise souhaite réaffirmer fermement qu'elle sera toujours présente aux côtés des communautés locales pour relever le défi du développement et porter haut les couleurs de la ville.

ANDZA S'ENGAGE POUR LA LUTTE CONTRE LES CANCERS FÉMININS !



ÉDITION SPÉCIALE OCTOBRE ROSE

Partenaire de la Fondation Sylvia Bongo Ondimba, le Groupe CASTEL Gabon par sa filiale la SOBOLECO, a sorti en octobre 2019 une édition limitée de la marque Andza, afin de sensibiliser sur l'importance du dépistage.

En effet, pour participer à la lutte contre les cancers féminins, la filiale a ajouté une « touche de rose » sur l'étiquette Andza et a produit au total 2,8 millions de bouteilles, avec une volonté toujours plus grande d'intensifier l'information auprès de milliers de femmes au Gabon.

Le dépistage précoce permettant de soigner 80% des cancers féminins, cette série limitée Andza représente donc un formidable moyen de sensibilisation grand public sur l'étendue du territoire national.

Animé par les valeurs de responsabilité et d'esprit d'équipe, le Groupe CASTEL Gabon a créé en interne, une salle d'écoute afin que tous ses employés puissent s'informer sur les moyens préventifs du cancer. De plus, la santé de son personnel étant une priorité, un programme de dépistage a été organisé, pour le personnel féminin âgé de 25 ans et plus.

LA CAGNOTTE SOLIDAIRE ANDZA POUR LES ORPHELINATS

Partenaire et fournisseur officiel du Marathon du Gabon depuis la première édition il y a sept ans avec son eau minérale naturelle Andza, la SOBOLECO a décidé en 2019 de donner une dimension solidaire et sociale forte à cet événement.



L'entreprise a mis en place une Cagnotte Solidaire pour soutenir trois établissements spécialisés et reconnus pour leur travail depuis plusieurs années auprès des enfants en difficulté. Le principe était simple : pour chaque arrivée (des courses du 1^{er} décembre), la SOBOLECO reversait 500 FCFA dans ladite cagnotte. Au total, 4 500 000 FCFA ont été collectés et utilisés pour l'achat de produits de premières nécessités, de jouets pour enfants et d'équipements divers pour chaque structure.

Le principe de cette Cagnotte Solidaire est important pour la SOBOLECO, car au-delà d'un simple don, il s'agit symboliquement de l'implication et des efforts fournis par plus de 8 000 personnes qui ont porté ces fruits ! En effet au-delà des actions de charité que l'entreprise peut mener en qualité d'entreprise responsable, il est indispensable qu'elle capitalise sur sa notoriété pour fédérer les consciences autour des causes nobles.





04 RESPONSABILITÉ SOCIALE

L'essor de la SOBRAGA ne peut se faire sans la qualité de son capital humain. En effet, sa politique sociale est fondée sur la préservation de la santé, de la sécurité et du bien-être de ses employés au travers des nombreux acquis sociaux.

Sur le plan de la santé, le Comité Sécurité Santé au Travail (CSST) a déployé son plan de prévention pour une politique «Tolérance Zéro» en matière d'accidents du travail.



Elle s'inscrit également dans une démarche de montée en compétences et d'évolution des carrières. À ce titre, la SOBRAGA a investi sur plus de 4.000 heures de formation.

L'entreprise s'engage dans le «SOBRAGA PERFORMANCE MANAGEMENT» (SPM), système de gestion qui a pour ambition d'atteindre le plus haut niveau de l'Excellence Opérationnelle. Elle s'inspire du référentiel «World Class Manufacturing» (WCM), dont l'un des principaux piliers est la Gestion des Ressources Humaines, dans l'optique d'améliorer les conditions de vie et de travail du personnel. Dans ce cadre, un SIRH a été mis en place au travers du logiciel Successfactors.

SOUTENIR LE DÉVELOPPEMENT DU CAPITAL HUMAIN ET PRIORISER LA SANTÉ ET LA SÉCURITÉ DES EMPLOYÉS

En 2019, plus de 700 employés ont été formés dans des domaines tels que la gestion de la clientèle, le management des équipes, l'environnement, l'informatique, la QHSE, les formations industrielles (froid, lubrifiant ...), etc.

La politique sociale de la SOBRAGA met un accent particulier sur la médecine préventive afin de permettre aux employés de travailler dans des conditions optimales. Ainsi, plusieurs actions ont été menées pour prévenir les risques pouvant affecter la santé des collaborateurs. Les bilans de santé et les campagnes de dépistage se font régulièrement pour mieux anticiper les problématiques sanitaires.

Dans le cadre de sa politique «Tolérance Zéro» en matière d'accidents, l'entreprise a établi un TOP 10 Sécurité composé de 10 chapitres et 62 exigences. Dans une approche favorisant une prise de conscience collective, ce TOP 10 Sécurité fait l'objet d'audits inopinés pour garantir son efficacité et améliorer ses indicateurs. L'objectif est de n'avoir AUCUN accident sur le lieu de travail.

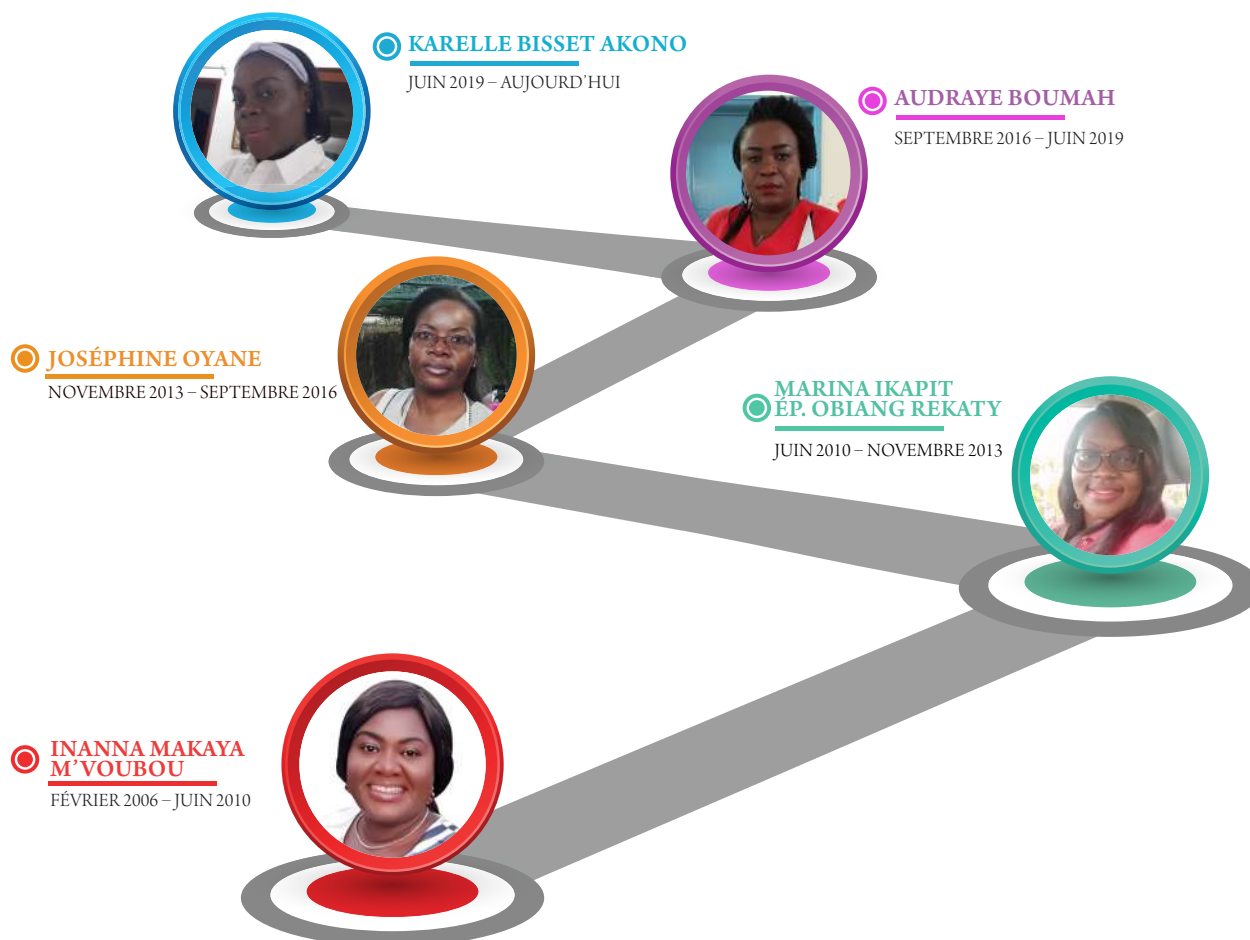


LA PARITÉ COMME MOTEUR DE PERFORMANCE

La parité est l'une des clés du développement de la SOBRAGA. Cela se décline, entre autres, par l'évolution du nombre de femmes (22% des effectifs en 2019 vs 13% il y a 10 ans) à des postes à responsabilité (Directrice QHSE, Logistique ; Chef d'Exploitation ; Audit Interne ; Responsable Laboratoires ; Chefs d'usine, etc.). La même tendance est également observée sur des métiers longtemps « masculinisés » (cariste, électricienne ...).

La SOBRAGA souhaite encourager cette dynamique afin de compter plus de femmes au sein de ses équipes. Basé sur le mérite et la compétence, ce processus fait partie intégrante de la politique des Ressources Humaines de l'entreprise.

Dans ce contexte, il est à noter que depuis une quinzaine d'années, l'usine de Léconi, site de production d'Andza (seule eau minérale naturelle du Gabon), est dirigée par des femmes.



SOBRAGA PERFORMANCE MANAGEMENT

Engageons nous tous dans le projet SPM



LA SOBRAGA ENGAGÉE DANS LE MANAGEMENT DE L'EXCELLENCE

“

...un acteur régional de référence dans le management qualité, la capacité d'innovation...

”

Depuis plusieurs années, la SOBRAGA s'est engagée dans des programmes d'amélioration de ses performances en développant son système qualité, puis son système de management intégré QHSE.

En 2017, elle a lancé la démarche 5S qui a eu un impact considérable sur la propreté de ses usines, sur l'ordre et le rangement. En 2018, conscient de la marge de progression dans la performance des lignes de conditionnement, l'entreprise a décidé d'engager la TPM (Total Productive Maintenance) qui avait pour objectif d'améliorer le «TRS», d'accélérer les changements de série sur les lignes d'emballage et de responsabiliser les équipes sur la bonne marche des équipements. Tout ceci renforcé par la mise en place de formations et de systèmes de pilotage pour la gestion des dites équipes.

Ces engagements lui ont permis d'arrimer ses usines et ses processus sur les plus hauts standards internationaux. Aujourd'hui, la SOBRAGA a décidé de franchir un nouveau cap en intégrant les principes du **World Class Manufacturing (WCM)**.

Ainsi, s'inspirant des principes WCM, la SOBRAGA, à l'horizon 2022, va déployer le **Sobraga Performance Management (SPM)**. Il s'agit d'un système global d'excellence opérationnelle qui vise à poursuivre les progrès dans les fonctions de production, mais également les fonctions supports de l'entreprise (Finance, Ressources Humaines, Commercial et marketing).

L'EXCELLENCE OPÉRATIONNELLE

On parle de l'Excellence Opérationnelle pour désigner le résultat d'une démarche d'amélioration continue dont le but est d'accroître la performance globale de l'organisation.

L'excellence opérationnelle se focalise sur les besoins du client, la capacité des équipes à trouver elles-mêmes des solutions, et l'optimisation des processus. Elle se fonde pour l'essentiel sur des outils d'analyse et des méthodes d'amélioration qui motivent le personnel dans la recherche de solutions.

Pour atteindre l'Excellence Opérationnelle, «*On doit considérer tout problème comme une occasion d'apprendre* ». Elle est donc un levier puissant de compétitivité pour toute entreprise qui évolue dans un environnement extrêmement concurrentiel. Pour y arriver, la SOBraga a défini un cadre de référence stratégique qui structure ses objectifs et les moyens qu'elle se donne de les réaliser.



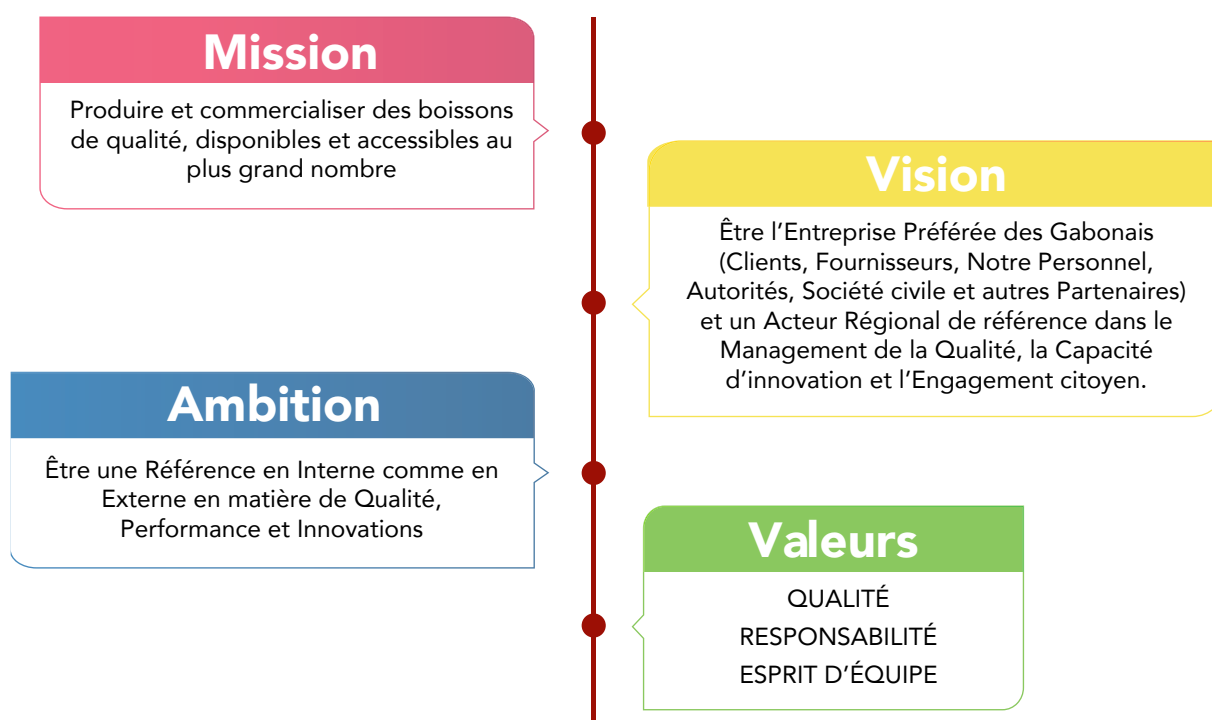
**SE DOTER DE
NOUVEAUX
INDICATEURS DE
MESURE DE LA
PERFORMANCE ET
COMPARER NOS
RÉSULTATS À CEUX
DES LEADERS DE LA
PROFESSION.**



CADRE DE RÉFÉRENCE STRATÉGIQUE

2020-2022

Le Cadre de Référence Stratégique représente les fondamentaux sur lesquels la Direction Générale s'appuie et se réfère pour déterminer ses orientations, ses choix, et pour construire sa stratégie.



Ce cadre a aidé à la définition de notre plan stratégique au travers des cinq (5) axes stratégiques ci-dessous, autour desquels nous construisons notre SPM pour aller vers l'excellence à l'horizon 2022 :

1. Excellence
2. Performances industrielles
3. Ressources Humaines
4. Offre
5. Distribution



1^{er} MAI



1^{er} MAI



JOURNÉE NATIONALE DE LA FEMME



FÊTE DU PERSONNEL



JOURNÉE NATIONALE DE LA FEMME



TOURNOI DE FOOTBALL

FÊTE DU PERSONNEL



TOURNOI DE FOOTBALL



JOURNÉE NATIONALE DE LA FEMME



FÊTE DU PERSONNEL



TOURNOI DE FOOTBALL



FÊTE DU PERSONNEL



05 RESPONSABILITÉ ENVIRONNEMENTALE

Mue par la volonté d'être écologiquement engagée, la SOBRAGA s'emploie à limiter fortement la consommation et le gaspillage des matières premières et des sources d'énergies non renouvelables qu'elle utilise pour produire. Elle s'est lancée il y a plusieurs années dans une politique pionnière d'investissements pour limiter son empreinte. L'économie d'énergie figure au premier rang des efforts de l'entreprise.

En tant qu'entreprise citoyenne, elle souhaite assumer sa responsabilité depuis la fabrication jusqu'à la fin de vie de ses produits. Cela se traduit sur le plan interne par l'application d'une politique de déchets 100% recyclés ; et sur le plan externe par la création d'une économie circulaire au travers de sa «Politique Zéro Plastique».





GESTION OPTIMALE DES DÉCHETS

La SOBRAGA poursuit la promotion de bonnes pratiques en matière de valorisation et de traitement respectueux et économe des déchets (récupération, recyclage, transformation). Elle améliore continuellement ses procédés afin de pérenniser son Objectif 100% recyclé.

Son volet environnemental occupe donc une place centrale dans sa politique. Cela se traduit par des investissements massifs sur ses outils de production avec des équipements à la pointe de la technologie qui permettent des économies d'énergie tout en améliorant la qualité des produits.

Par ailleurs, près de 10 millions de bouteilles, 306 tonnes de ferraille et 2 118 tonnes de bois ont été collectées et recyclées en 2019.

QUELQUES RÉALISATIONS

PET PRE-CONSO

83% de collecte additionnelle
soit **110 tonnes** vs **60 tonnes** en 2018

PET POST-CONSO

Nouvelles filières développées
250 tonnes collectées en 2019

BROYATS DE CASIERS

Passage de **37** à **47** % de broyats recyclés
pour la fabrication des neufs, sans impacter
la qualité et la rigidité
Réduction de **50 tonnes** d'achat
de plastique vierge

FILMS RETRACTABLES

Passage de **80** à **55** microns
pour le filmage des packs de canettes.
Qualité impeccable.

DRECHE

2 865 tonnes de drêche séchée
livrée à la SMAG

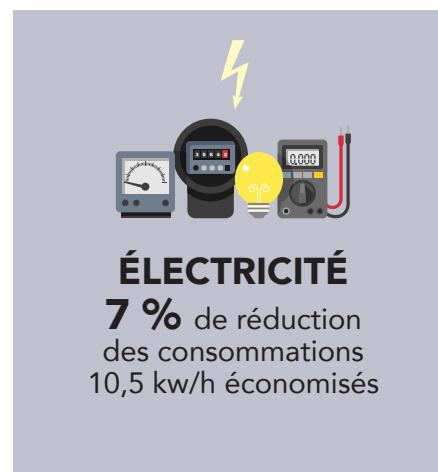
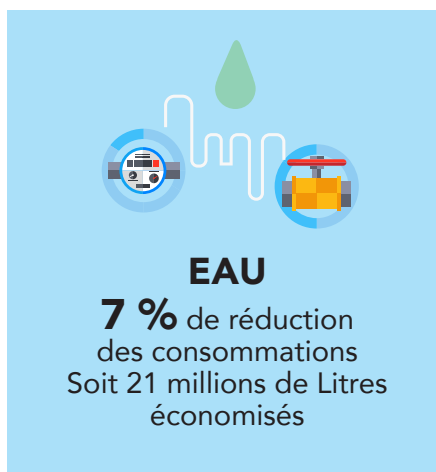
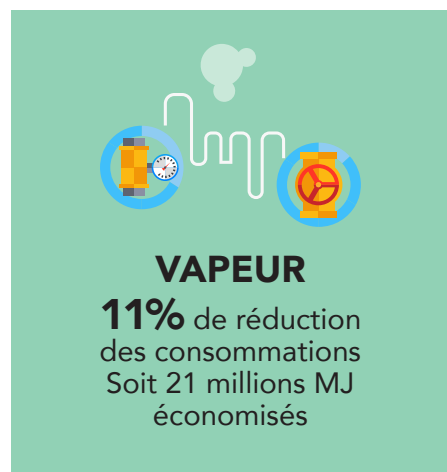


Pour chaque famille de déchets, des accords sont passés avec des partenaires locaux pour la collecte et la valorisation

GESTION RESPONSABLE DE L'EAU ET DE L'ÉNERGIE

La SOBraga a mis en place l'initiative TOP 10 pour une réduction de sa consommation d'eau. Ladite initiative se décline en 50 exigences réparties dans 10 modules qui sont auditées de manière inopinée chaque mois. En 2019, la SOBraga a pris des mesures concrètes afin d'optimiser sa consommation d'eau : formation sur l'optimisation d'énergie et d'eau ; désignation de référents ; pilotage autonome à travers des réunions à différents niveaux hiérarchiques et la revue hebdomadaire des actions engagées pour le suivi des consommations et l'amélioration des ratios.

RÉSULTATS ÉNERGÉTIQUES 2019



RÉDUCTION DES RATIOS DE CONSOMMATIONS ÉNERGÉTIQUES PAR LA MISE EN PLACE D'UN SYSTÈME DE MANAGEMENT

- 1 La formation de l'équipe énergie et la sensibilisation des utilisateurs aux gaspillages
- 2 La définition d'objectifs chiffrés par usine, par ligne de conditionnement et par équipement
- 3 Le pilotage collégial de ces indicateurs à travers des tableaux de management visuels TOP 15 Energie
- 4 Des réunions hebdomadaires de résolution de problèmes avec tous les intervenants
- 5 Une meilleure utilisation du froid grâce à l'outil de supervision des Groupes Froid HANSA
- 6 La chasse aux fuites d'eau, de vapeur et d'air
- 7 La mise aux normes et l'entretien des forages
- 8 La mise en place de l'application «My Energie»

OBJECTIF ZÉRO PLASTIQUE

La bouteille consignée constitue l'emballage de boisson le plus économique et le plus écologique. Pour atteindre l'objectif de zéro plastique, la solution la plus efficace consisterait à valoriser davantage la bouteille consignée ; d'ailleurs, elle représente plus de 85% de la production des usines la SOBRAGA.

Cependant, pour pallier la problématique du déchet plastique, il est impératif d'innover avec des solutions locales de collecte et de recyclage, mais surtout de sensibiliser et éduquer toutes les strates de la population sur le tri des déchets plastiques et leur valorisation.

Dans l'optique d'encourager cette nécessaire dynamique, la SOBRAGA multiplie les partenariats pour créer des points de collecte, permettant ainsi d'offrir des possibilités de recyclage aux Gabonais. C'est tout le sens du partenariat avec l'entreprise «NAMÉ Recycling» pour la valorisation des emballages de boissons post-consommation.

La SOBRAGA capitalise sur son Leadership pour fédérer les actions environnementales axées sur la lutte contre la pollution plastique et ainsi participer à la création d'une économie circulaire autour du déchet plastique.



DES PARTENARIATS POUR UNE ÉCONOMIE CIRCULAIRE CRÉATRICE DE VALEUR

Persuadée du bien-fondé d'une économie circulaire en limitant la production de déchets plastiques, la SOBraga a signé des partenariats avec des acteurs dont les activités sont complémentaires et orientées vers la protection de l'environnement. Il s'agit de l'ONG Réseau Gabonais pour l'Environnement et le Développement Durable (RGEDD), des entreprises RECYCLAGE & COLLECTE, NAMé RECYCLING et JPM. En tissant ces partenariats, la SOBraga construit des débouchés pour les déchets plastiques collectés lors des opérations de nettoyage auxquelles elle prend part régulièrement.



NOS PARTENAIRES, LES ACTEURS D'UN ÉCOSYSTÈME ENVIRONNEMENTAL AUX ACTIVITÉS COMPLÉMENTAIRES

Le choix des partenaires de la SOBRAGA est en ligne avec sa démarche consistant, entre autres, à créer une économie circulaire basée sur la construction collaborative.

Acteurs	Valeur ajoutée
	<ul style="list-style-type: none"> • Sensibilisation et mobilisation du grand public sur les problématiques environnementales (opérations plages propres, séances d'éducation environnementale, etc.) • Plus de 6 000 bénévoles mobilisés • Collecte en 2019 de plus de 3 600 000L de déchets plastiques sur les plages de LIBREVILLE, AKANDA et OWENDO
	<ul style="list-style-type: none"> • Collecte, tri et compactage de déchets aluminium et plastiques (canettes et bouteilles plastiques) • Développement d'un réseau de collecte dans les points de vente (cafés, hôtels, restaurants, établissements, stations, hôpitaux, supermarchés, etc.) • Collecte de plus de 300 000 bouteilles plastiques en 2019 • Création de 3 emplois directs et des emplois indirects
	<ul style="list-style-type: none"> • Collecte et traitement de plus de 117,7 Tonnes de déchets plastiques en 2019, soit 3,4 millions de bouteilles • Sensibilisation du public au tri sélectif (mise en place de poubelles écologiques facilitant le tri et la collecte des déchets) • Fabrication de produits finis à base des déchets plastiques récoltés (feuillards, etc.) • Création de 10 emplois directs et plus de 50 emplois indirects
	<ul style="list-style-type: none"> • Collecte et transformation de 105 tonnes soit plus de 3 millions de bouteilles • Vente de produits finis sur le marché local • Création d'emplois directs et indirects

CRÉATEUR D'UNE ÉCONOMIE CIRCULAIRE (STATUT 2019)

L'économie circulaire impulsée par la SOBRAGA intègre des acteurs aux activités complémentaires pour une réduction significative des impacts environnementaux et l'émergence de nouvelles opportunités d'emplois.

LÉGENDES

- Rewards bénévoles
- Sensibilisation (Incitation à la prise de conscience)
- Collecte de plastiques (Recherche matière première)
- Approvisionnement / Achat
- Création d'emplois
- Réduction des émissions carbone
- Reconditionnement et distribution
- Consommation

SOBRAGA

Fédérateur / Impulseur

**FORESTIERS /
COMMERÇANT**

Achat de feuillards / Ventés

Sobraga
Les Brasseries du Gabon

JPM

Partenaire pour la valorisation des déchets plastiques en feuillards (3 lignes de production)

PRÈS DE 10 000 000 DE BOUTEILLES PLASTIQUES RÉCOLTÉES EN 2019



Partenaire pour la sensibilisation (Nettoyage de plages, conférences, émissions radios, possédant un réseau de bénévoles)

- Est reconnue comme Pionnier dans le domaine
- A créé un nouveau système économique
- Stimule l'innovation et la compétitivité
- Réduit son empreinte environnementale
- Participe à la création d'emplois
- Participe à l'amélioration des conditions de vie



Partenaire pour la collecte dans les Cafés, Hôtels & Restaurants + Nettoyage des plages



Subvention de la SOBRAGA pour la création du 1er site de traitement des déchets plastiques au Gabon. Pré-conso + Sensibilisation et collecte post-conso dans les écoles, marchés et quartiers.

LA LUTTE CONTRE LA POLLUTION PLASTIQUE POUR UN BIEN-ÊTRE COLLECTIF

La société des brasseries du Gabon a dans un premier temps adopté une politique «Zéro Déchets» en interne. Il s'agit d'une démarche visant à assainir l'ensemble de ses sites de production.

Puis, la SOBRAGA a initié de nombreux projets visant à limiter l'impact écologique des bouteilles en plastique usagées et à responsabiliser les consommateurs sur la gestion des déchets.

Aujourd'hui encore, la SOBRAGA s'engage tant en interne qu'en externe contre le fléau des bouteilles plastiques qui envahissent les rues et le littoral.

La société maintient ainsi son influence RSE en soutenant une série d'initiatives locales, qui sont favorables au développement durable.





LES JOURNÉES CITOYENNES DE LA SOBRAGA AXÉES SUR LA LUTTE CONTRE LA POLLUTION PLASTIQUE

En mai 2019, les employés de la SOBRAGA se sont mobilisés pour une opération « Plages propres » avec le soutien de l'ONG RGEDD et l'entreprise Recyclage & collecte. Ladite opération qui a vu la participation de plus de 1000 personnes a permis de collecter plus de 1500 sacs de bouteilles plastiques et autres déchets ménagers.

Dans la même dynamique, l'entreprise Recyclage & Collecte, soutenue depuis 5 ans par la SOBRAGA, a assisté l'association « Tortues Tahiti Gabon » pour la collecte de déchets plastiques sur les plages du Tropicana. Plus de 6000 litres de déchets ont été collectés lors de cette opération de nettoyage qui a permis à cette Start-up de mettre à profit le matériel roulant (camion + buggy) remis par la SOBRAGA pour faciliter ses activités de collecte. Cette opération a été également l'occasion d'envoyer un message aux populations afin de faire évoluer les mentalités et les habitudes dans le but de préserver notre environnement.

PERSPECTIVES 2020

EN 2020, LA DÉMARCHE RSE DE LA SOBraga SE DÉCLINERA AUTOUR DE 3 AXES PRIORITAIRES.

- 1** Obtenir les certifications QHSE pour le site de Franceville tout en maintenant les acquis des sites de Libreville, Port-Gentil, Mouila et Léconi.
- 2** Développer un réseau de collecte à l'intérieur du pays (auprès des pétroliers) et dans les réseaux partenaires (notamment les stations-services)
- 3** Recycler 700 tonnes de bouteilles plastiques post-consommation, soit plus 20 millions de bouteilles.

Ce document est entièrement imprimé sur du papier recyclé.



LIBREVILLE
(+ standard SOBOLECO)
Zone Industrielle d'Owendo
BP. : 487 Libreville - Gabon
T. 011 70 19 79 / 011 70 19 69

PORT-GENTIL
Quartier Marine
Rue André Gallains
BP. : 575 Port-Gentil - Gabon
T. 077 98 86 20

FRANCEVILLE
Quartier Saint-Hilaire
BP. : 149 Franceville - Gabon
T. 077 98 85 89

MOUILA
Quartier Mokoumouaboula
BP. : 570 Mouila - Gabon
T. 011 86 12 55

OYEM
Quartier Angone
Rue André Gallains
BP. : 455 Oyem - Gabon
T. 011 98 61 16

Service consommateur : 011 70 26 11 / contact@sobraga.net • sobraga@castelgabon.com / www.sobraga.net

Brasseur et Pionnier du développement durable au Gabon !



OBJECTIF 100% RECYCLÉ

- 100% résidus de maïs et malt recyclés : 18 000T/an
- 100% du verre recyclé en interne : 3 600T/an
- 100% du PET pré consommation recyclé : 75T/an



GESTION RESPONSABLE DE L'EAU

- Protection de ressource en eau : 21 millions de Litres d'économie sur notre consommation en 2019
- Protection des ressources en eau souterraine
- 100% des eaux usées traitées



EFFICACITÉ ÉNERGÉTIQUE

- Amélioration des ratios d'énergies
- Mise en place des nouvelles technologies brassicoles moins énergivores grâce à un plan d'investissement constant



PROTECTION DE L'ENVIRONNEMENT

- Protection de la couche d'ozone : investissement sur les appareils frigorifiques adaptés
- Conditionnement écologique : 85% de l'activité en verre consigné
- Valorisation du déchet plastique : mise en place d'une économie circulaire
- 10 millions de bouteilles plastiques post-consommation collectées en 2019